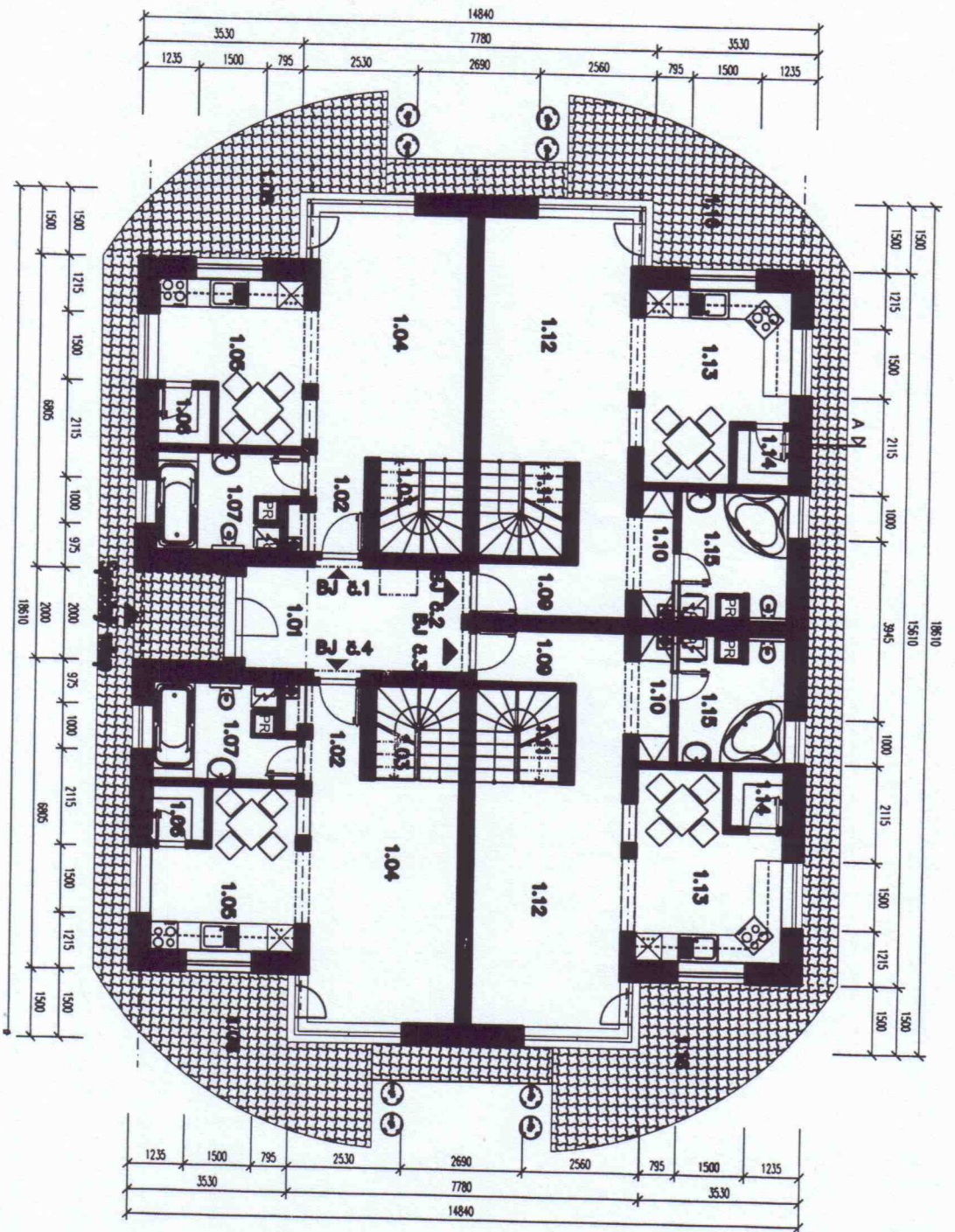


Obytný súbor samostatne
stojacích a bytových domov

MALÝ A VEĽKÝ TORÁK

PÔDORYS 1.NP



Legenda :

Spoločný priestor

1.01 Chodba	11,00 m ²
iP spolu	11,00 m ²
ZP spolu	14,00 m ²

Bytová jednotka E1,4

1.02 Zdvierie	2,28 m ²
1.03 Schodisko	3,95 m ²
1.04 Obývacia izba	17,65 m ²
1.05 Kuchyňa + Jeddien	9,96 m ²
1.06 Špojza	1,51 m ²
1.07 Kúpeľňa, WC	6,41 m ²
1.08 Terasa	13,24 m ²

iP spolu	41,76 m ² (13,24m ²)
ZP spolu	54,60m ² (13,24m ²)

Bytová jednotka E2,3

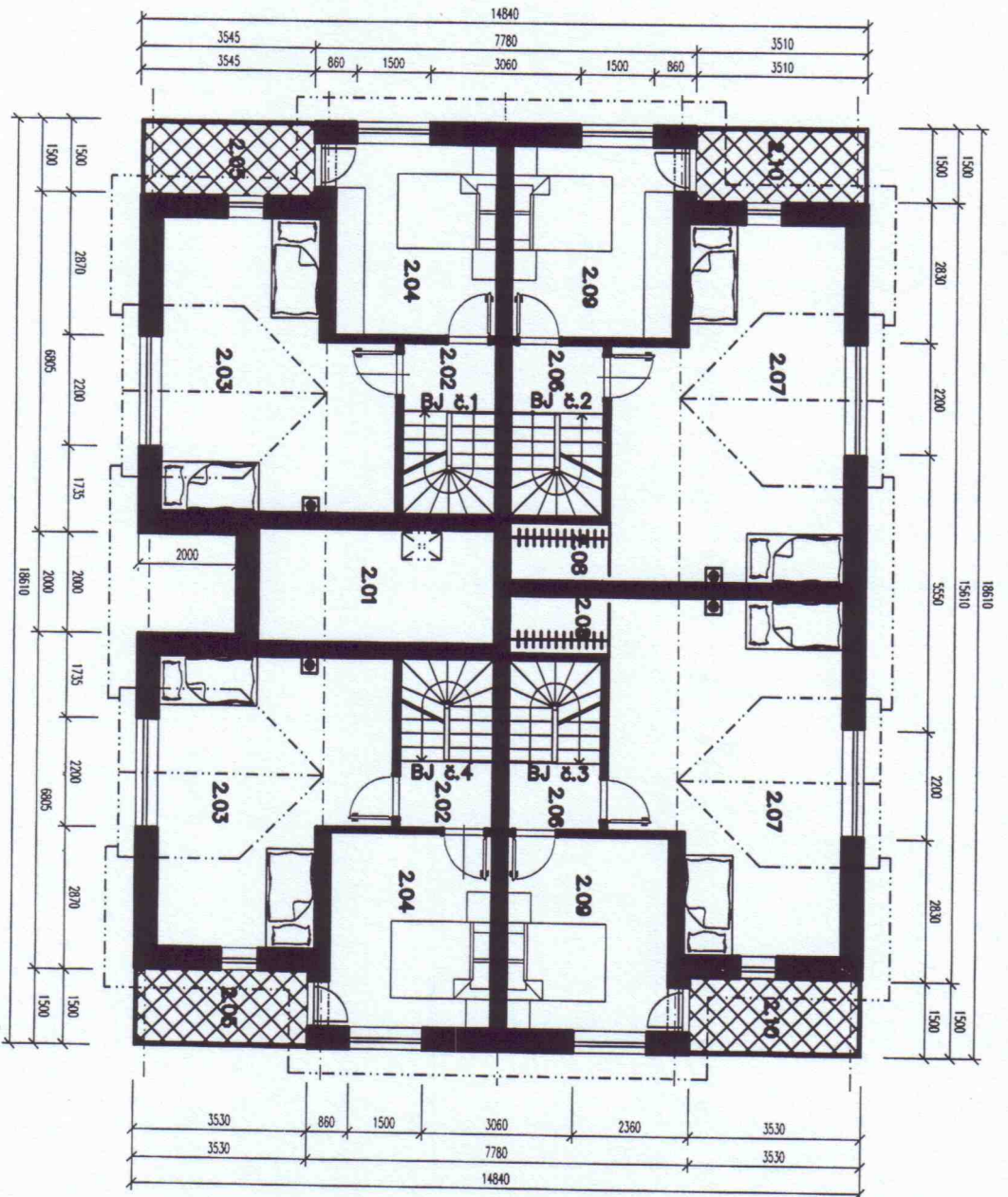
1.09 Zdvierie	6,26 m ²
1.10 Chodba	1,68 m ²
1.11 Schodisko	3,93 m ²
1.12 Obývacia izba	17,67 m ²
1.13 Kuchyňa + Jeddien	11,88 m ²
1.14 Špojza	1,51 m ²
1.15 Kúpeľňa, WC	6,79 m ²
1.16 Terasa	13,24 m ²

iP spolu	49,72 m ² (13,24m ²)
ZP spolu	63,73 m ² (13,24m ²)



Stavebník: Mlýns, spol s r.o., Podjavorinskej 20, Lučenec		Formál	02.4/4
Slovak		Datum	02.2006
OBYTNÝ SÚBOR SAMOSTIATNE STAVACCHICH A BYTOVÝCH DOMOV MŤS A VEĽKÝ TOKK		Stupeň	PROJNA OR
Osobit:		Číslo zmlúvy	MS-04-2006
PÔDORYS 1.NP TRPOVÉHO BYTOVÉHO DOMU		Poznámka	
		Mierka:	1:100
		C. výřt.:	AN-07

PODKROVIE



Legenda :

Spoločný priestor

1.01 Podstrešný priestor

11,00 m²

ÚP spolu
ZP spolu

11,00 m²
14,00 m²

Bytová jednotka č.1,4

2.02 Chodba
2.03 Dieťaťská izba
2.04 Spálňa
2.05 Balkón

2,50m²
24,38m²
12,80 m²
5,46 m²

ÚP spolu
ZP spolu

39,68 m²(5,46m²)
54,60 m²(5,46m²)

Bytová jednotka č.2,3

2.06 Chodba
2.07 Dieťaťská izba
2.08 Šatník
2.09 Spálňa
2.10 Balkón

2,58 m²
30,40 m²
2,40 m²
12,80 m²
5,46 m²

ÚP spolu
ZP spolu

48,18 m²(5,46m²)
39,68 m²(5,46m²)



Slovenbnik: MYS, spol. s r.o. Podjavorinskej 20, Lučenec		Formál	02.kx/4
Slovob: OBYTNÝ SÚBOR SAMOSTATNE STAJACICH A BYTOVÝCH DOMOV WLT A VEKLT TORAK		Datum	02.2006
Obsah: PODORTS PODKROVA TRPOVEHO BYTOVEHO DOMU		Stupeň	PROJMA ÚR
		Číslo zakázky	MS-04-2006
		Poznámka	
		Mierka:	1:100
		Č.výr.:	AN-08